

MAPA DE LOCALIZACIÓN GENERAL "MEJORAMIENTO DE LA VÍA CAMPAMENTO - RÍO NECHÍ - YE DE ANORÍ EN EL MUNICIPIO DE ANORÍ, ETAPA I, ANTIOQUIA".



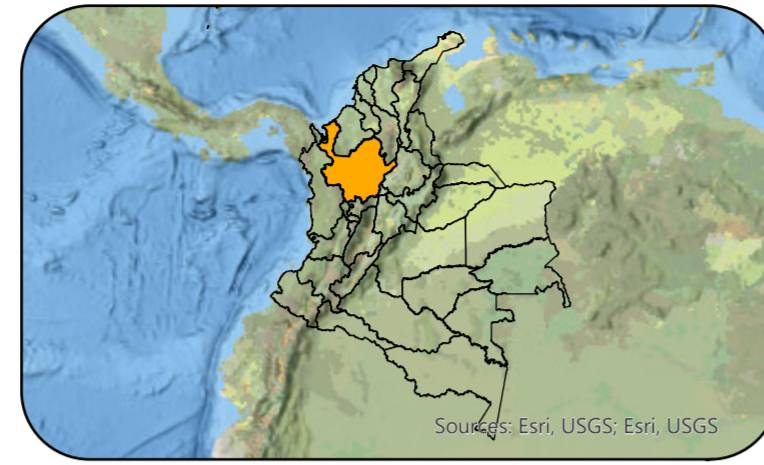
GOBERNACIÓN DE ANTIOQUIA
República de Colombia

Información Geográfica

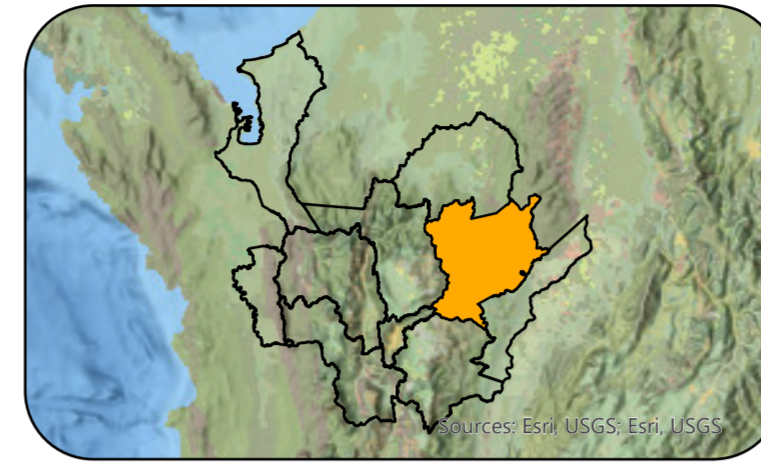
VÍA	Campamento - Río Nechí - Ye de Anorí
TRAMO	ANORÍ
INICIO	K33+000
FIN	K37+000
LONG ITUD(KM)	4,000

ITEM	COORDENADAS X	COORDENADAS Y
INICIO	4762266,733	2338950,929
FIN	4760642,376	2337420,898

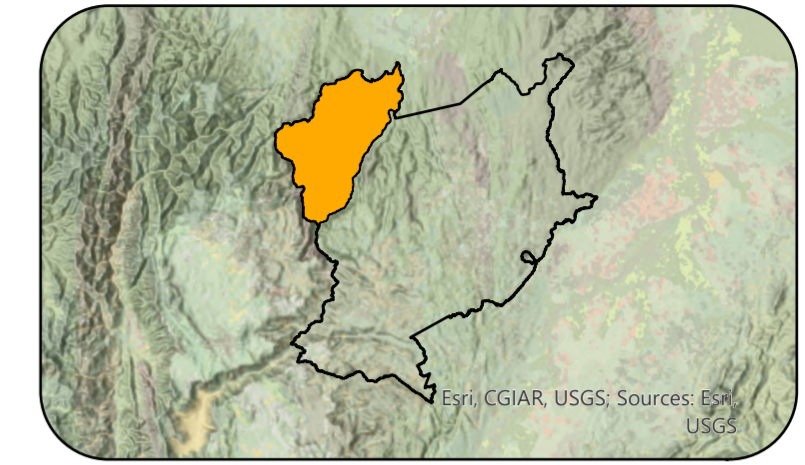
DEPARTAMENTO DE ANTIOQUIA



SUBREGIÓN NORDESTE



MUNICIPIOS ANORÍ



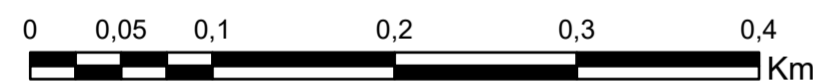
Convenciones

- Red vial Primaria A
- Red Vial Secundaria
- 25AN12-1 Campamento - Río Nechí - Ye de Anorí
- Cabecera Municipal
- Alcantarilla
- Box Couverts
- Muro

Municipio de Intervención

ANORÍ

Escala: 1:4.150

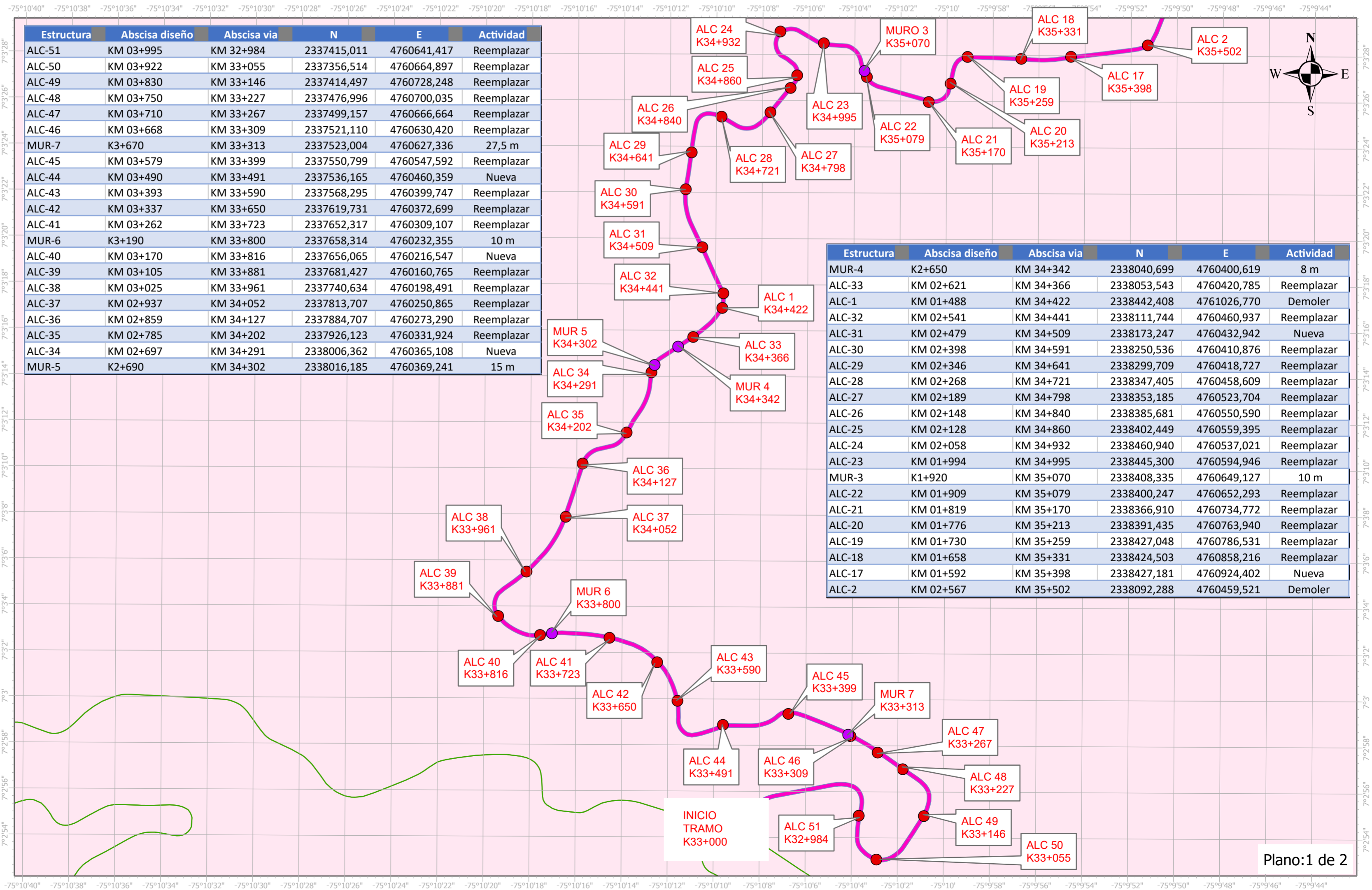


Realizado por

Secretaría de Infraestructura Física

Fecha de realización: 10/02/2025

Referencia Espacial:
MAGNA-SIRGAS 2018 Origen-Nacional



MAPA DE LOCALIZACIÓN GENERAL "MEJORAMIENTO DE LA VÍA CAMPAMENTO - RÍO NECHÍ - YE DE ANORÍ EN EL MUNICIPIO DE ANORÍ, ETAPA I, ANTIOQUIA".

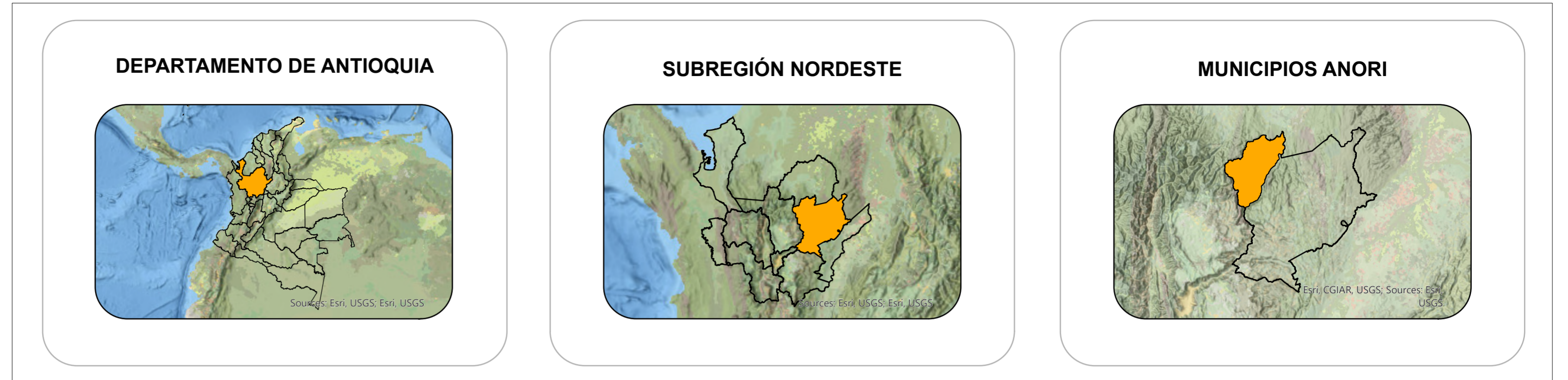


GOBERNACIÓN DE ANTIOQUIA
República de Colombia

Información Geográfica

VÍA	Campamento - Río Nechí - Ye de Anorí
TRAMO	ANORÍ
INICIO	K33+000
FIN	K37+000
LONG ITUD(KM)	4,000

ITEM	COORDENADAS X	COORDENADAS Y
INICIO	4762266,733	2338950,929
FIN	4760642,376	2337420,898



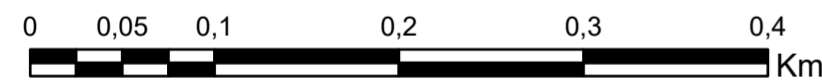
Convenciones

- 25AN12-1 Campamento - Río Nechí - Ye de Anorí
- ANORÍ
- Cabecera Municipal
- Red Vial Secundaria
- Red vial Primaria A
- Estructura
- Alcantarilla
- Box Couverts
- Muro

Municipio de Intervención

- ANORÍ
- Estructura
- Alcantarilla
- Box Couverts
- Muro

Escala: 1:4.100



Realizado por

Secretaría de Infraestructura Física

Fecha de realización: 10/02/2025

Referencia Espacial:
MAGNA-SIRGAS 2018 Origen-Nacional

